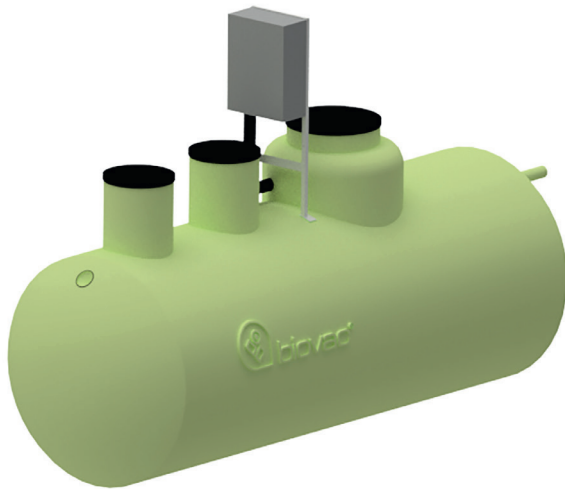


# MINIRENSEANLEGG FOR 6 HUS/HYTTER INNTIL 30PE

## NEDGRAVD ANLEGG FOR SAMLET AVLØPSVANN

REVIDERT 07.05.2018

FD30N GRP  
for hus og  
hytter



### PRODUKTFORDELER

- Styreskap over bakken
- Fleksibel plassering i byggegrop. Kan kombineres med skjøtehals (maks 50 cm)
- Biovac SBR renseteknologi
- Ingen bevegelige deler i prosessen
- Stort slamlager
- Kan ved behov kombineres med ulike løsninger for etterpolering
- Testet og dokumentert for bruk med variabel belastning
- Innehar SINTEF teknisk godkjenning i henhold til EN 12566-3

### OM PRODUKTET

Anlegget består av en 17,6 m<sup>3</sup> tank i glassfibertank som graves ned.

Anlegget brukes ved utslipp av samlet avløpsvann fra helårsbolig/fritidsbolig, til sjø, vann, bekk/elv.

Ved utslipp til infiltrasjon anbefaler vi at det nedsettes en slamsikringskum i etterkant av anlegget.

Anlegget har behov for inntil 3 årlige slamtømminger avhengig av belastning

### BIOVAC® FD30N GRP

Diameter	Ø 2000 mm
Lengde/Høyde	5900/2650 mm
Senter innløp/utløp Avstand fra topp tank	710/810 mm
Senter innløp/utløp Avstand fra bunn tank	1850/1750 mm
Diameter innløpsrør	Ø 110 mm
Diameter utløpsrør	Ø 110 mm
Diameter hals	Ø 600/600/800 mm
Vekt	820 kg
Matepumpe	Flygt DXM
Blåsemotor	2 stk HP-120 230V
PLS	Allen Bradley
Kapasitet	6000 l pr. døgn
Strømforbruk	3,0-4,0 kWt pr. døgn
Antall p.e.	30
Effektivt slamlager	6700 l

Anlegget består av 3 kammer:

- Mottakskammer/slamlager (10,5 m<sup>3</sup>)
- Pumpekammer (1,9 m<sup>3</sup>)
- Reaktorkammer (5,2 m<sup>3</sup>)